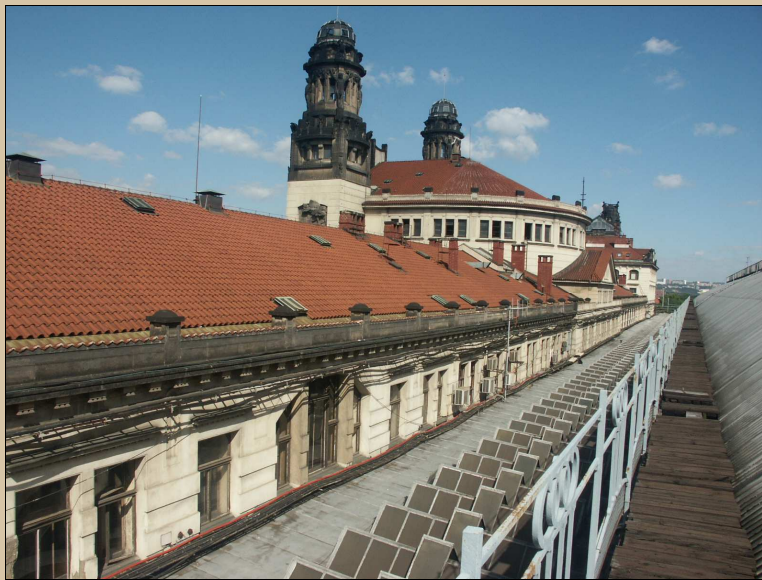


prvek: <b>ŘÍMSA S ATIKOU SE SLOUPKY</b>		číslo: <b>3N.107</b>
počet ks: 1 ks		
popis: kamenná konzolová římsa s kapkami, nad ní nízká pískovcová atika s kamennými sloupky, jejichž hlava je kryta půlkoulí, dřík sloupku min. na třech stranách ve tvaru voluty		
umístění: Východní a západní průčelí, budova D	památkové hodnocení:	původní prvek z doby výstavby, kvalitní kamenická práce, umělecko-řemeslné dílo
rozměry: ~ oměřeno ve výkresu Délka: 111748 mm Výška atiky: 740 mm Výška sloupku: 1090 mm Šířka sloupku: 400 mm	materiál:	kámen – pískovec, zdivo, omítka
nátěr: Bez povrchové úpravy		
stav: Kámen je povrchově silně znečištěn prachovými depozity a holubím trusem, na vlhkých místech je mechový porost. Spáry jsou místy vypadané a nesoudržné. Ve spodní části se projevuje značné zasolení a zavlhčení. Zábradlí je povrchově poškozeno korozí kamene.		

#### NÁVRH:

zachovat na původním místě beze změny, velmi šetrně očistit, v případě nutnosti konzervovat a hydrofobizovat či kamenicky doplnit. Pískovec bude restaurovat restaurátor s licencí MK ČR. Provést omytí kamenného prvku, odstranění nesoudržných spár. Doplnění kamenné výzdoby umělým kamenem shodné struktury jako stávající kámen. Provést patinu shodně jako je provedena na části C v roce 2016. Podrobný popis návrhu je uveden v restaurátorském průzkumu a záměru. Viz technologický postup TP/107.



celkový pohled k severu

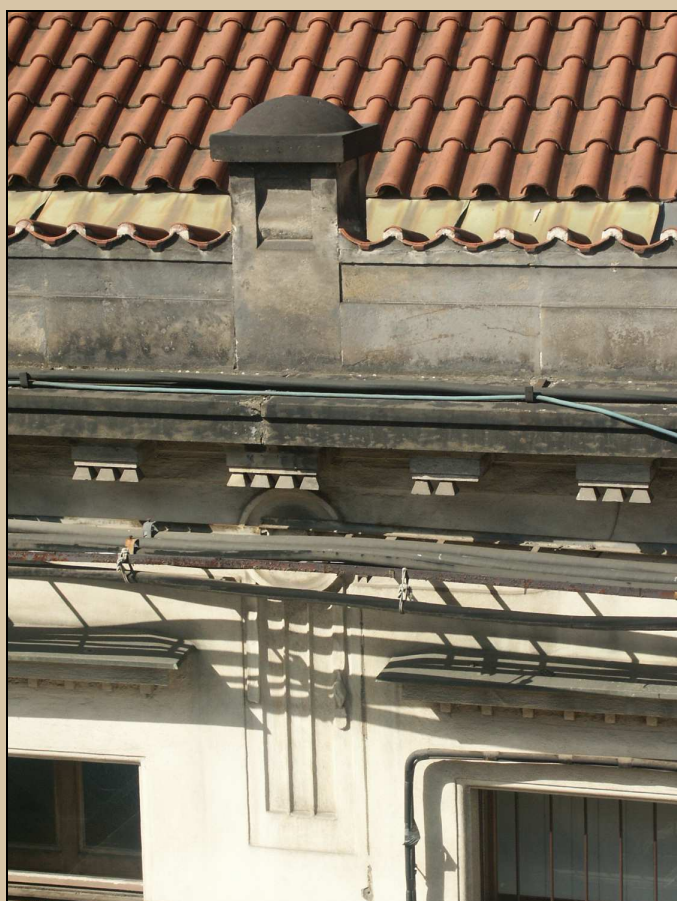


celkový pohled k jihu





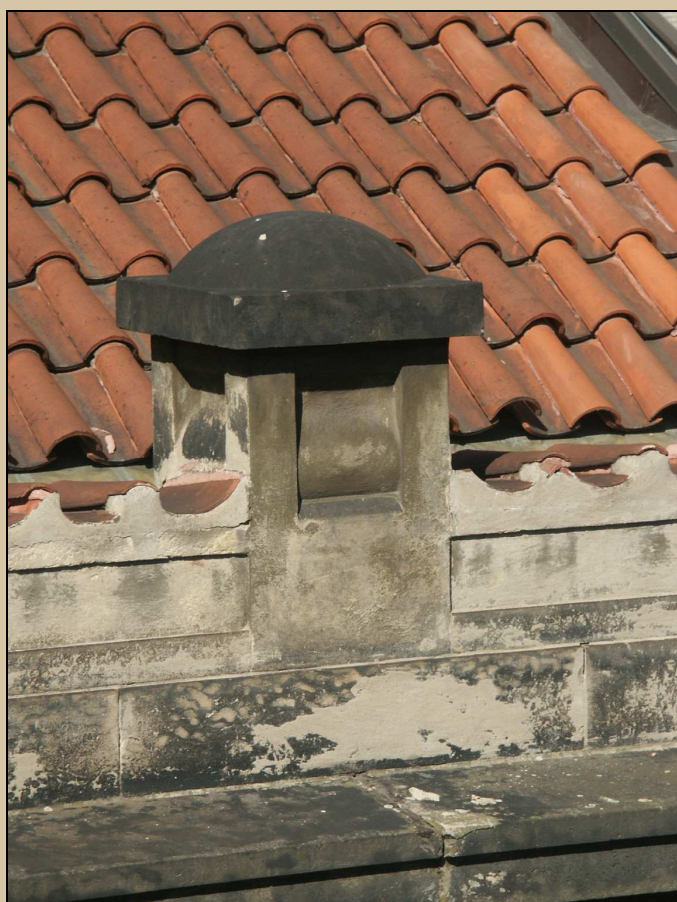
detail



detail



detail sloupku



detail sloupku